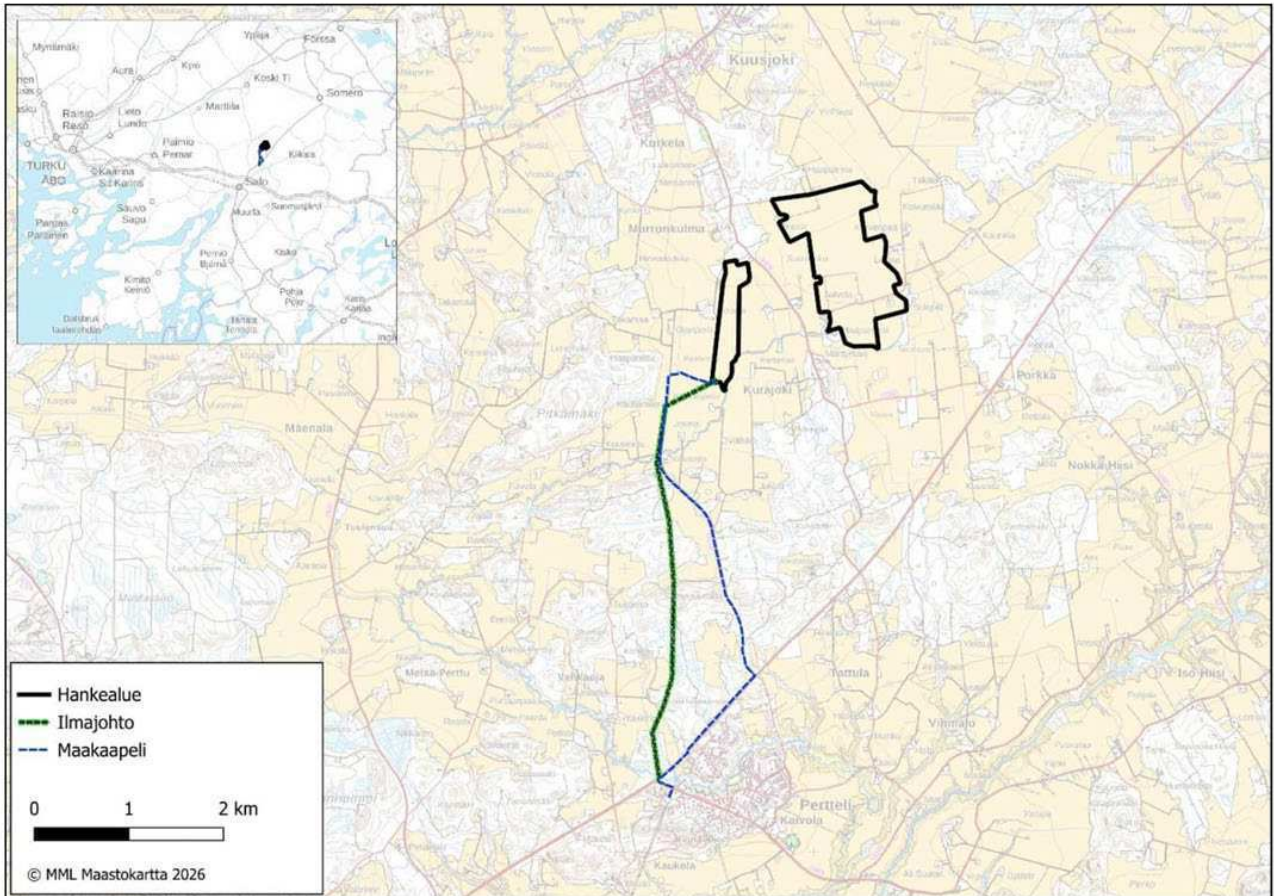
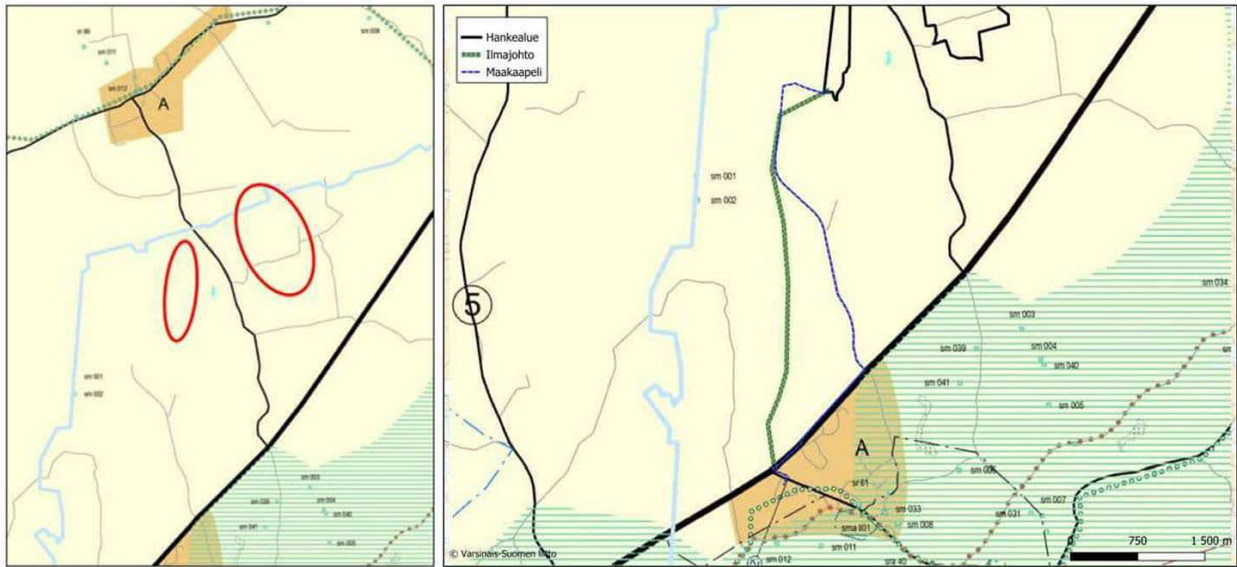


LIITE 1 lausuntoon Salon Kurajoen aurinkovoimahankkeen YVA-tarpeesta, VSL dno 2026-260

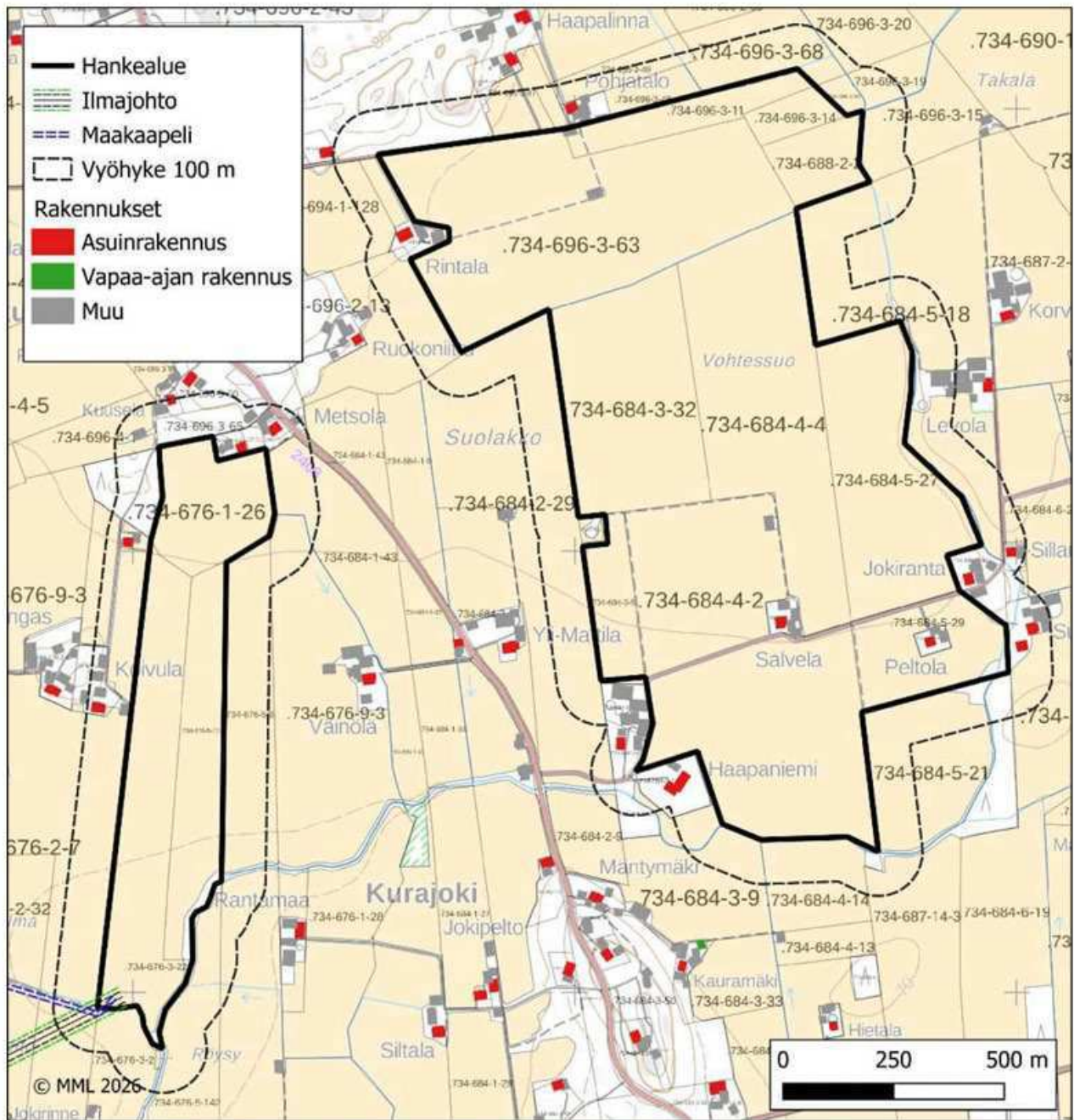
Teemakartat hankkeen sijainnista, maakuntakaavamerkinnöistä ja asutuksesta hankkeen ympäristössä. Teemakartat ovat lausuttavana olevasta YVA-tarveharkinta-aineistosta.



Kuva 1. Kurajoen hankealue sekä suunnitellut sähkönsiirron reittivaihtoehdot kartalla.



Kuva 7. Ote Varsinais-Suomen lainvoimaisten maakuntakaavojen yhdistelmäkartta. Hankealueen likimääräinen sijainti esitetty kuvassa punaisella ympyrällä vasemmalla ja sähkönsiirron reittivaihtoehdot oikealla.



Kuva 12. Lähimmät asuin- ja vapaa-ajan rakennukset. Rakennusten näkyvyyttä on liioiteltu selkeämmän esitystavan vuoksi. Kiinteistörajat on esitetty harmaana sävyisinä.